

# Adapterbearbeitung - armaturensseitig

Machining of couplings - valve side

DIN EN 15081

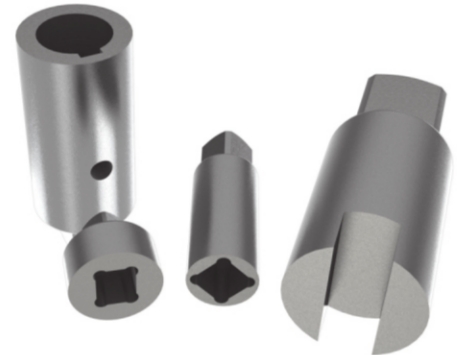
# adaption

## Beschreibung Description

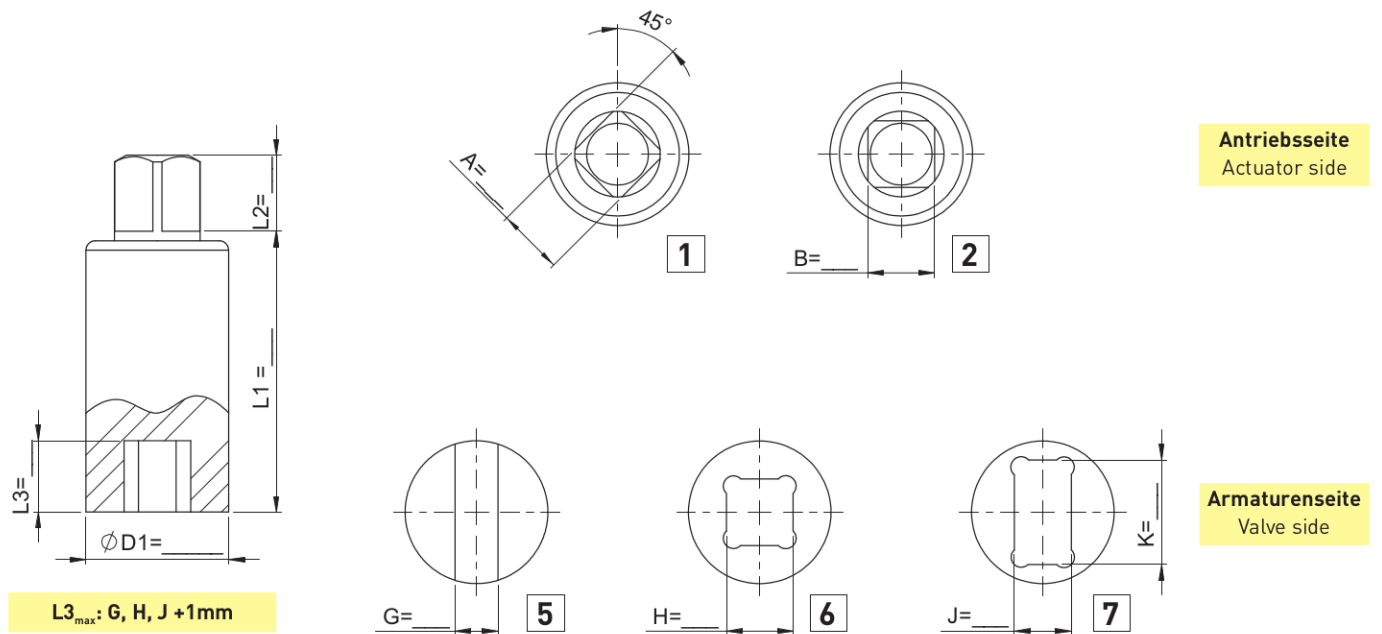
- Für die armaturensseitige Adapterbearbeitung (nur Adapter der Firma EUROTEC) kopieren Sie bitte diese Seite, um sie als Maßzeichnung zu verwenden. Wählen Sie die gewünschte Kombination antriebs- und armaturensseitiger Adapterbearbeitung aus (z. B. 1-5), kreuzen Sie die Zahlenkästchen an und tragen anschließend die erforderlichen Maße ein.
- Hierbei unterstützen wir Sie gerne mit der Erstellung einer professionellen Fertigungszeichnung und unserer jahrelangen Erfahrung

- For the finishing of the couplings towards the valve side (only couplings from EUROTEC) please copy this page and use it as technical drawing. Please choose the required combination of the finishing towards the actuator and valve side [e. g. 1-5], mark the numbers with a cross and fill in the required measures afterwards.
- It would be a pleasure for us to support you with the creation of a professional technical drawing and with our long-term expertise

Model: BA



## Maßzeichnung Dimensions



## Artikelnummer Code number

**BA**   -  /  -

<p><b>Durchmesser D1</b> Diameter D1</p> <p><b>20-45mm</b></p> <p><b>L</b> 55-90mm</p> <p><b>Außenvierkant</b> External square</p> <p><b>1</b> 45° verdreht 45° twisted</p> <p><b>2</b> Parallel Parallel</p> <p><b>Bearbeitung</b> Machining</p> <p><b>5</b> Schlitz Slot</p> <p><b>6</b> Vierkant Square</p> <p><b>7</b> Zweiflach Dihedron</p>	<p><b>Mengenstaffeln</b> Quantity</p> <p><b>1</b> Stück Piece</p> <p><b>2-4</b> Stück Piece</p> <p><b>5-9</b> Stück Piece</p> <p><b>10-20</b> Stück Piece</p> <p><b>21-39</b> Stück Piece</p> <p><b>40-200</b> Stück Piece</p> <p><b>Länge L1</b> Length L1</p> <p><b>Y</b> gekürzt shortened</p> <p><b>N</b> ungekürzt unshortened</p>
---	---