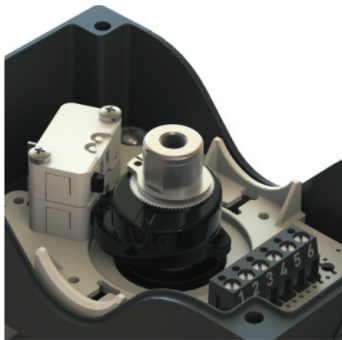


wave box mit mechanischen Wechselschaltern SPDT

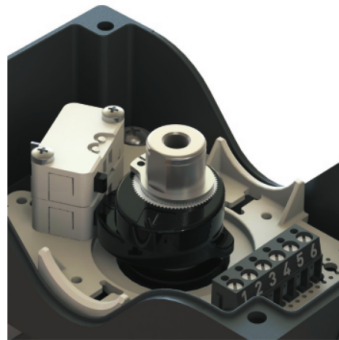
wave box with mechanical switches N.O. / N.C. SPDT



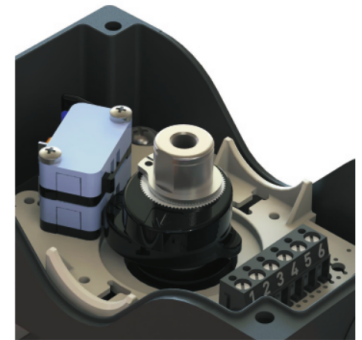
Varianten Versions



Cherry, D44X



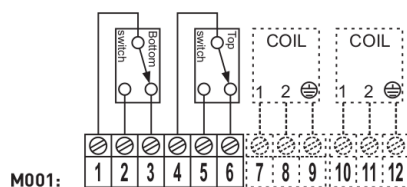
Cherry, D41X



Crouzet, 83161.801

Technische Daten Technical features

Endschalterfabrikat Producer switch	CHERRY	CHERRY	CROUZET
Endschaltertyp Switch type	D44X	D41X	83161.801
Spannung Voltage	24-250V	24-250V	24-250V
Maximaler Strom Maximum current	AC: 250V, 10A DC: 24V, 2,5A	AC: 250V, 0,1A DC: 24V, 0,1A	Silber: AC: 250V, 10A / DC: 24V, 2,5A Gold: AC: 250V, 0,1A / DC: 24V, 0,1A
Kontakte Contacts	Silber Silver	Gold Gold	Silber/Gold Silver/Gold
SIL Level SIL Level	SIL 1-3 (IEC 61508:2010)	SIL 1-3 (IEC 61508:2010)	SIL 1-3 (IEC 61508:2010)
Temperatur Temperature	[-40°C) -25°C ... +80°C	[-40°C) -25°C ... +80°C	[-40°C) -20°C ... +80°C (+120°C)
Zulassungen Approvals	UL auf Anfrage erhältlich UL available on request	UL auf Anfrage erhältlich UL available on request	GOST / UL
Bestellnummer Ordering code	EPP2M01, EPE2M01 EAP2M01, EAE2M01	EPP2M01-G, EPE2M01-G EAP2M01-G, EAE2M01-G	EPP2M01-488, EPE2M01-488 EAP2M01-488, EAE2M01-488



Optionale Ausführungen auf Seite 44
Optional executions on page 44

Gehäuseinformationen auf Seiten 2-6
Housing information on pages 2-6

Artikelnummer Code number

<p>Gehäuse Housing</p> <p>P Polyamid Polyamide</p> <p>A Aluminium Aluminum</p> <p>V Vestamid Vestamide</p> <p>Brücke Bracket</p> <p>P Polyamid Polyamide</p> <p>E Edelstahl Stainless steel</p> <p>Schalter Switches</p> <p>1 Stück Piece</p> <p>2 Stück Pieces</p> <p>3 Stück Pieces</p> <p>4 Stück Pieces</p>	<p>Schalterart Switch type</p> <p>M Mechanisch Mechanical</p> <p>I Induktiv Inductive</p> <p>S Schütz Slot type</p> <p>D Doppelsensor Dual sensor</p>	<p>Bohrbild Hole spacing</p> <p>00 50x25x20 04 130x30x50* 08 130x30x40*</p> <p>01 80x30x20 05 80x30x40* 09 50x25x30</p> <p>02 80x30x30 06 80x30x50* 10 F05</p> <p>03 130x30x30 07 130x30x20</p> <p>Typ Type</p> <p>Cherry, D44X</p> <p>G Cherry, D41X</p> <p>488 Crouzet, 83161.801</p> <p>Optionale Ausführung Optional execution</p> <p>*Diese Bohrbilder sind nur mit Edelstahlbrücke möglich. These hole spacings are only available with stainless steel bracket.</p>
--	--	--