

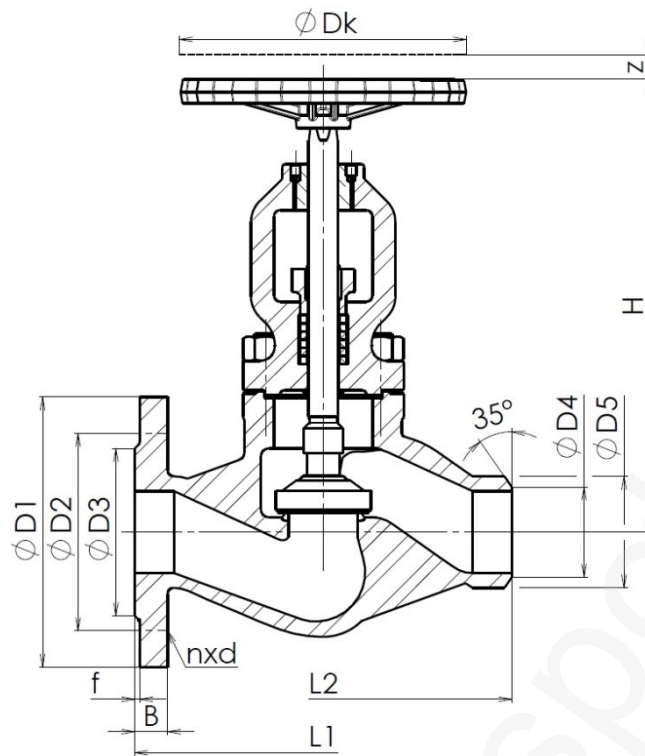
Typ	V 30
Jmenovitý tlak PN	16
Jmenovitá světlost DN	15 – 200

Konstrukce	EN 13709
Přírubové připojení	EN 1092-1
Přivařovací připojení	EN 12627
Stavební délka	EN 558-1
Zkoušení	EN 12266-1
Tlak/Teplota	EN 12516-1

Popis	
<p>Ventil klasické třmenové konstrukce se používá jako uzavírací nebo vypouštěcí orgán pro kapalná a plynná média. Těleso a třmen mohou být odlitkové, výkovkové nebo zhotoveny z válcovaného materiálu. Provozní látkou mohou být voda, pára, vzduch a neagresivní kapaliny a plyny. V provedení z korozivzdorné oceli lze použít pro agresivní média. V základních provedeních je jako regulační orgán nevhodný.</p>	

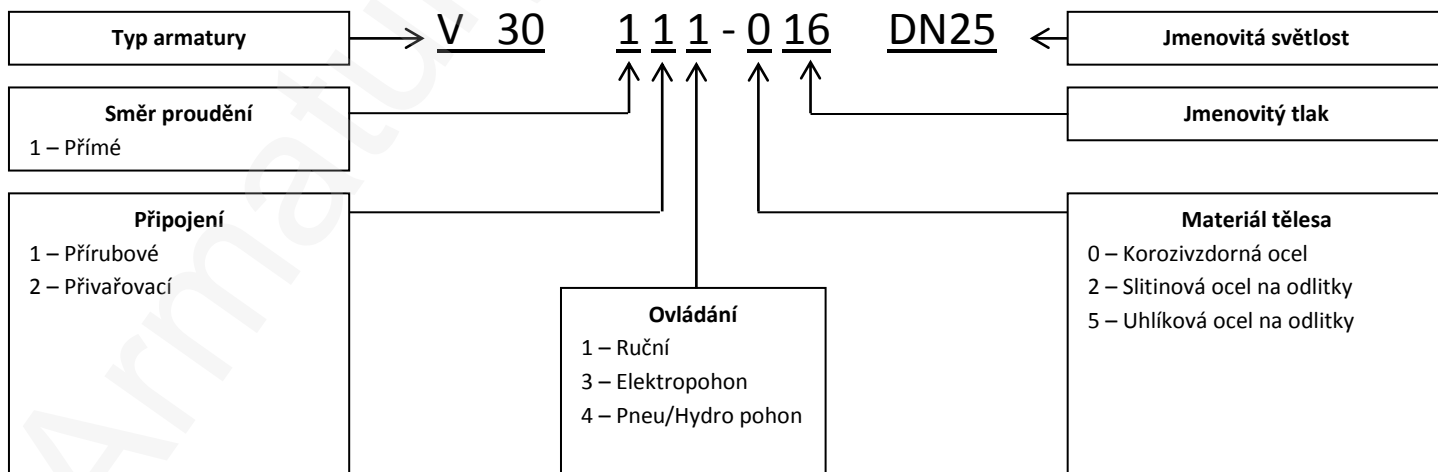
Poz.	Díl	Materiál			
		-10 °C ÷ +450 °C	-10 °C ÷ +570 °C	-50 °C ÷ +500 °C	-196 °C ÷ +600 °C
		W.Nr. / DIN	W.Nr. / DIN	W.Nr. / DIN	W.Nr. / DIN
1	Těleso	1.0619/GP240GH	1.7357/ G17CrMo5-5	1.6220/G20Mn5	1.4408/ GX5CrNiMo19-11-2
2	Víko	1.0619/GP240GH	1.7357/ G17CrMo5-5	1.6220/G20Mn5	1.4408/ GX5CrNiMo19-11-2
3	Kuželka	1.4021/X20Cr13	1.7357/ G17CrMo5-5 +návar STL6	1.6220/G20Mn5 +návar 13Cr	1.4401/ X5CrNiMo17-12-2
4	Sedlo	Návar 13Cr	Návar STL6	Návar 13Cr	-
5	Vřeteno	1.4021/X20Cr13	1.4006/X12Cr13	1.4301/X5CrNi18-10	1.4401/ X5CrNiMo17-12-2
6	Těsnění	Spiral-graphite/SS	Spiral-graphite/SS	Spiral-graphite/SS	Spiral-graphite/SS
7	Ucpávka	Grafit	Grafit	Grafit	Grafit
8	Šroub	A193 B7	A193 B7	A182 L7	A193 B8
9	Matice	A194 2H	A194 2H	A194 4	A194 8
10	Pouzdro ucpávky	1.0619/GP240GH	1.7357/ G17CrMo5-5	1.6220/G20Mn5	1.4408/ GX5CrNiMo19-11-2

Specifikace ostatních materiálů na vyžádání



Hlavní a přípojovací rozměry

DN	15	25	40	50	65	80	100	125	150	200
D1	95	115	150	165	185	200	220	250	285	340
D2	65	85	110	125	145	160	180	210	240	295
D3	45	68	88	102	122	138	158	188	212	268
D4	Podle rozměrů potrubí									
D5										
B	16	18	18	18	18	20	20	22	22	24
f	2	2	3	3	3	3	3	3	3	3
n	4	4	4	4	8	8	8	8	8	12
d	14	14	18	18	18	18	18	18	22	22
z	10	16	20	24	25	30	35	45	50	80
H	180	220	252	263	290	330	350	420	455	550
L1, L2	130	160	200	230	290	310	350	400	480	600
Dk	140	160	180	180	200	250	300	350	400	500



ADRESA: Armatury Klad, spol. s r.o., Janská 22, 746 01 OPAVA
 KONTAKT: ☎ + 420 553 621 058, ☎ 553 624 496, klad@klad.cz, www.klad.cz