



# RCEL003

## Elektrické pohony

# Návod

### Instalace

1. Montáž na armaturu, viz instrukce A.
2. Elektrické zapojení, viz instrukce B.
3. Nastavení, viz instrukce C.
4. Manuální ovládání, viz instrukce D.

### Poznámka:

Elektrické zapojení, dle instrukcí v bodě B, je dostačující v případě, že elektropohon na armaturu osazovala firma Remote Control. Vše je nastaveno a připraveno ke spuštění.

### Varování!



Před sejmutím krytu pohonu pohon odpojte od elektrického proudu! Pokud je kryt pohonu sejmuto a pohon je připojen k elektrickému proudu, musí s ním být nakládáno s nejvyšší opatrností.

### A. MONTÁŽ POHONU NA ARMATURU

1. Před montáží pohonu armaturu nastavte do polohy plně otevřeno/uzavřeno.
2. Pohon ručně nastavte do polohy plně otevřeno/uzavřeno (viz D).
3. Zkontrolujte, že pohon a hřídel armatury jsou ve správné pozici. Dbejte na to, aby před montáží pohonu byl pohon i armatura ve stejné pozici (plně otevřeno/ plně uzavřeno).
4. Připojte pohon na armaturu a zkontrolujte, že pohon a hřídel armatury jsou vycentrované a zarovnané. Pokud používáte přechodovou konzoli, zkontrolujte, že správně dosedá a nemá vůli.
5. Otevřete a uzavřete armaturu pomocí ručního kola (viz D) a zkontrolujte, že se armatura pohybuje s běžným odporem.
6. Zkontrolujte, že všechny šrouby jsou správně dotaženy.

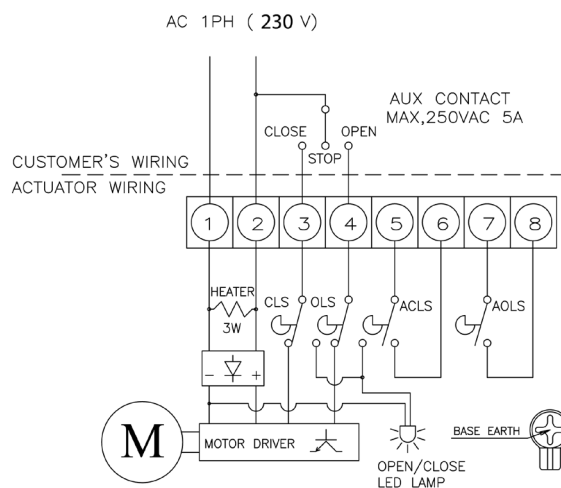
### B. ELEKTRICKÉ PŘIPOJENÍ

#### Poznámka:

Elektrické zapojení může provádět pouze kvalifikovaná osoba!

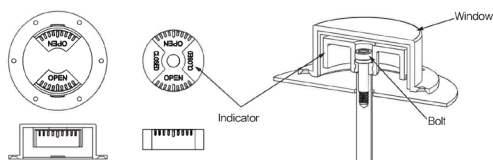
1. Uvolněte šrouby a sejměte kryt pohonu.
2. Zkontrolujte požadované napětí na štítku pohonu.
3. Zapojte dle přiloženého schématu, v případě, že se jedná o standardní provedení, postupujte dle schématu níže. Schéma níže je zakresleno v neovlivněné poloze (armatura je napůl otevřená/uzavřená).
4. Pohon otestujte z pootevřené pozice - zkontrolujte, že se otáčí požadovaným směrem.
5. Zkontrolujte správný provoz armatury a správnou funkci koncových spínačů.
6. Zkontrolujte, že kabelové průchodky a případné volné přípojky jsou utěsněny.
7. Nasadte zpět a připevněte kryt pohonu.

#### Elektrické schéma zapojení č. SU12000A



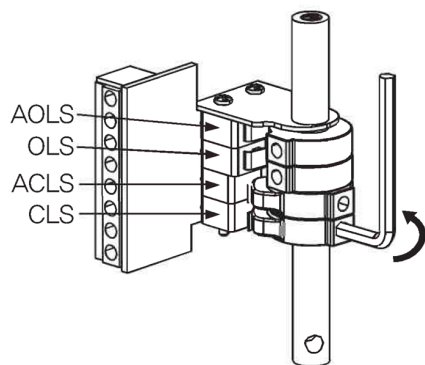
## C. NASTAVENÍ

1. Nastavte vačky koncových spínačů (pokud je to nezbytné) podle instrukcí (a) níže.
2. Několikrát nechte pohon projet z jedné koncové pozice do druhé.
3. Nastavte ukazatel polohy tak, že odpovídá poloze ventilu uvolněním šroubů, změnou polohy ukazatele a opětovným utažením šroubů.
4. Zkušebně pohon spusťte a zkontrolujte správnou funkci koncových spínačů.
5. Namontujte kryt pohonu.



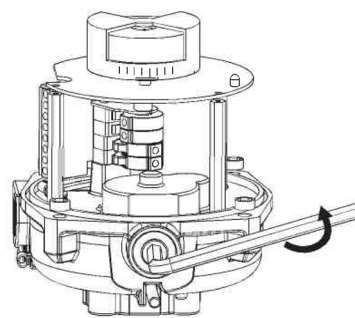
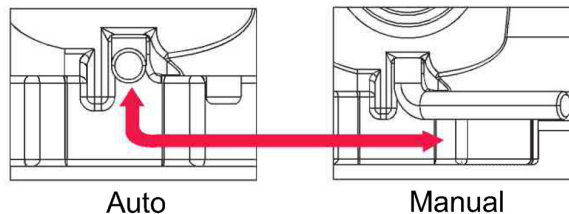
### (a) Nastavení vaček spínačů koncových poloh:

1. Manuálně nastavte pohon do uzavřené polohy.
2. Nastavte vačky na uzavřenou polohu (spodní vačka označená CLS a 3. vačka označená ACLS) na elektronické kartě.
3. Manuálně nastavte pohon do otevřené pozice.
4. Nastavte vačky na otevřenou polohu (horní vačka označená OLS a 2. vačka označená AOLS) na elektronické kartě.
5. Spuštěním pohonu vyzkoušejte správnost nastavení.



## D. MANUÁLNÍ OVLÁDÁNÍ

1. Nastavte Auto-Manual přepínací páku do polohy: Manual.
2. Vezměte příložený 6 mm imbusový klíč, který je umístěn na spodní straně ovládání.
3. Vsuňte 6 mm imbusový klíč a otočte ventil do požadované polohy.
4. Otáčejte po směru hodinových ručiček pro uzavření a proti směru hodinových ručiček pro otevření.
5. Imbusový klíč po vykonání úkonu vrťte zpět na původní místo.
6. Nastavte Auto-Manual přepínací páku do polohy: AUTO.



Vyhrazujeme si veškerá práva provádět změny bez předchozího upozornění.

[www.rotork.com](http://www.rotork.com)



Rotork Sweden AB  
Box 80  
Kontrollvägen 15  
SE-791 22 Falun  
Sweden  
Tel +46 (0)23 587 00  
Fax +46 (0)23 587 45  
[www.remotecontrol.se](http://www.remotecontrol.se)  
[falun.info@rotork.com](mailto:falun.info@rotork.com)

Ref No 729 / Art No 980729