



## RCEL 005 / 005L

### Elektrické pohony

## Návod

### Montáž

1. Montáž na armaturu (A).
2. Elektrické zapojení (B).
3. Seřizování (C).
4. Ruční ovládání (D).

**POZOR:** Pokud je pohon dodáván s ovládáním namontovaným na ventilu, je nutné provádět elektrické zapojení podle pokynů B. V tomto případě je vše seřizováno a připraveno k provozu.

### VAROVÁNÍ!



Před demontáží krytu odpojte napájení! Při demontáži krytu bez odpojení napájení je třeba s pohonem zacházet s maximální opatrností.

### A. Montáž na armaturu

1. Před montáží pohonu ventil ručně nastavte do polohy úplně otevřeno nebo úplně zavřeno.
2. Ručně nastavte pohon (viz D) do úplně otevřené nebo úplně zavřené polohy.
3. Zkontrolujte, zda jsou pohon a hřídel ventilu ve správné poloze. Upozorňujeme, že ventil a pohon musí být před montáží ve stejné poloze (zcela otevřeno / zcela uzavřeno).
4. Namontujte pohon na armaturu a zkontrolujte, zda jsou pohon a hřídel ventilu vystředěné a vyrovnané. Pokud je použita montážní konzole, je třeba zkontrolovat umístění, aby nevznikly žádné deformace nebo vůle.
5. Ručně pohybuje ventilem pomocí imbusového klíče (viz D) a zkontrolujte, zda se ventil pohybuje s běžným odporem.
6. Zkontrolujte, zda jsou všechny šrouby správně utaženy.

### B. Elektrické zapojení

**POZOR:** Elektrické zapojení smí provádět pouze kvalifikovaný personál!

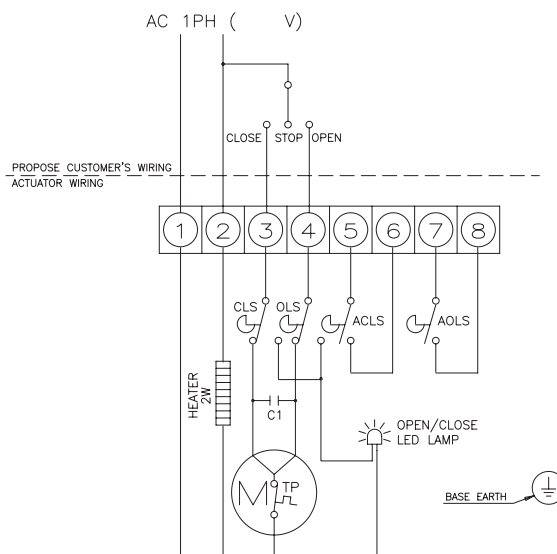
1. Uvolněte šrouby na krytu a sejměte jej.
2. Zkontrolujte napětí vyznačené na štítku pohonu.
3. Zapojte podle přiloženého schématu zapojení nebo, pokud je pohon standardní konstrukce, podle níže uvedeného schématu zapojení. Schéma zapojení je nakresleno v neovlivněné poloze (ventil v mezipoloze).
4. Zkušebně spusťte pohon z mezipolohy a zkontrolujte, zda se pohon otáčí správným směrem.
5. Zkušebně spusťte pohon a zkontrolujte, zda koncové spínače fungují správně.
6. Zkontrolujte, zda jsou kabelové prostupy a případná slepá zástrčka utěsněny.
7. Namontujte kryt.

#### Schéma zapojení č. ST 12000 A. Standardní.

CLS : CLOSE LIMIT SWITCH (250VAC 3A)  
 OLS : OPEN LIMIT SWITCH (250VAC 3A)  
 ACLS : AUX. CLOSE LIMIT SWITCH (250VAC 3A)  
 AOLS : AUX. OPEN LIMIT SWITCH (250VAC 3A)  
 TP : THERMAL PROTECTOR  
 C1 : CAPACITOR

SWITCH	CLOSE	OPEN
CLS		
OLS		
ACLS		
AOLS		

\*EACH ACTUATOR SHOULD BE POWERED THROUGH ITS OWN INDIVIDUAL SWITCH OR RELAY CONTACTS TO PREVENT CROSS FEED BETWEEN TWO OR MORE ACTUATORS



[www.remotecontrol.se](http://www.remotecontrol.se)



Remote Control Sweden  
 Tel +46 (0)23 587 00  
 Fax +46 (0)23 587 45  
[www.remotecontrol.se](http://www.remotecontrol.se)  
[info@remotecontrol.se](mailto:info@remotecontrol.se)



Remote Control  
 Tel +49 (0)2131 795 760  
 Fax +49 (0)2131 795 7615  
[www.remotecontrol.de](http://www.remotecontrol.de)  
[info@remotecontrol.de](mailto:info@remotecontrol.de)



Remote Control Ltd  
 Tel +44 (0)1889 576 888  
 Fax +44 (0)1889 577 676  
[www.remotecontrol.co.uk](http://www.remotecontrol.co.uk)  
[info@remotecontrol.co.uk](mailto:info@remotecontrol.co.uk)



Remote Control Asia  
 Tel +65 6848 7150  
 Fax +65 6746 5815  
[www.remotecontrol.com.sg](http://www.remotecontrol.com.sg)  
[info@remotecontrol.com.sg](mailto:info@remotecontrol.com.sg)



Remote Control Inc  
 Tel +1 (0)401 294 1400  
 Fax +1 (0)401 294 3388  
[www.rciactuators.com](http://www.rciactuators.com)  
[info@remotecontrol.us](mailto:info@remotecontrol.us)

## C. Seřizování

1. Provedte seřizování vaček koncových spínačů (je-li to nutné) podle pokynů uvedených níže v bodě a).
2. Několikrát spusťte pohon z jedné koncové polohy do druhé.
3. Nastavte kotouč indikátoru pro vizuální indikaci tak, aby odpovídal poloze ventilu.
4. Zkušebně spusťte pohon a zkontrolujte, zda indikátory koncových poloh fungují správně.
5. Namontujte kryt.

### (a) Seřizování vaček koncových spínačů:

1. Ručně nastavte pohon do zavřené polohy.
2. Nastavte vačku do zavřené polohy (spodní vačka) označené CLS na elektronické kartě.
3. Ručně nastavte pohon do otevřené polohy.
4. Nastavte vačku do otevřené polohy (horní vačka) označené OLS na elektronické kartě.
5. Zkušebně spusťte pohon.



## D. Ruční ovládání

1. Vezměte příložený imbusový klíč (velikost 6 mm) upevněný na spodní straně pohonu.
2. Vložte imbusový klíč a nastavte ventil do požadované polohy.
3. Otáčením ve směru hodinových ručiček ventil uzavřete a proti směru hodinových ručiček otevřete.
4. Po ručním nastavení vložte imbusový klíč zpět do držáku na spodní straně pohonu.

